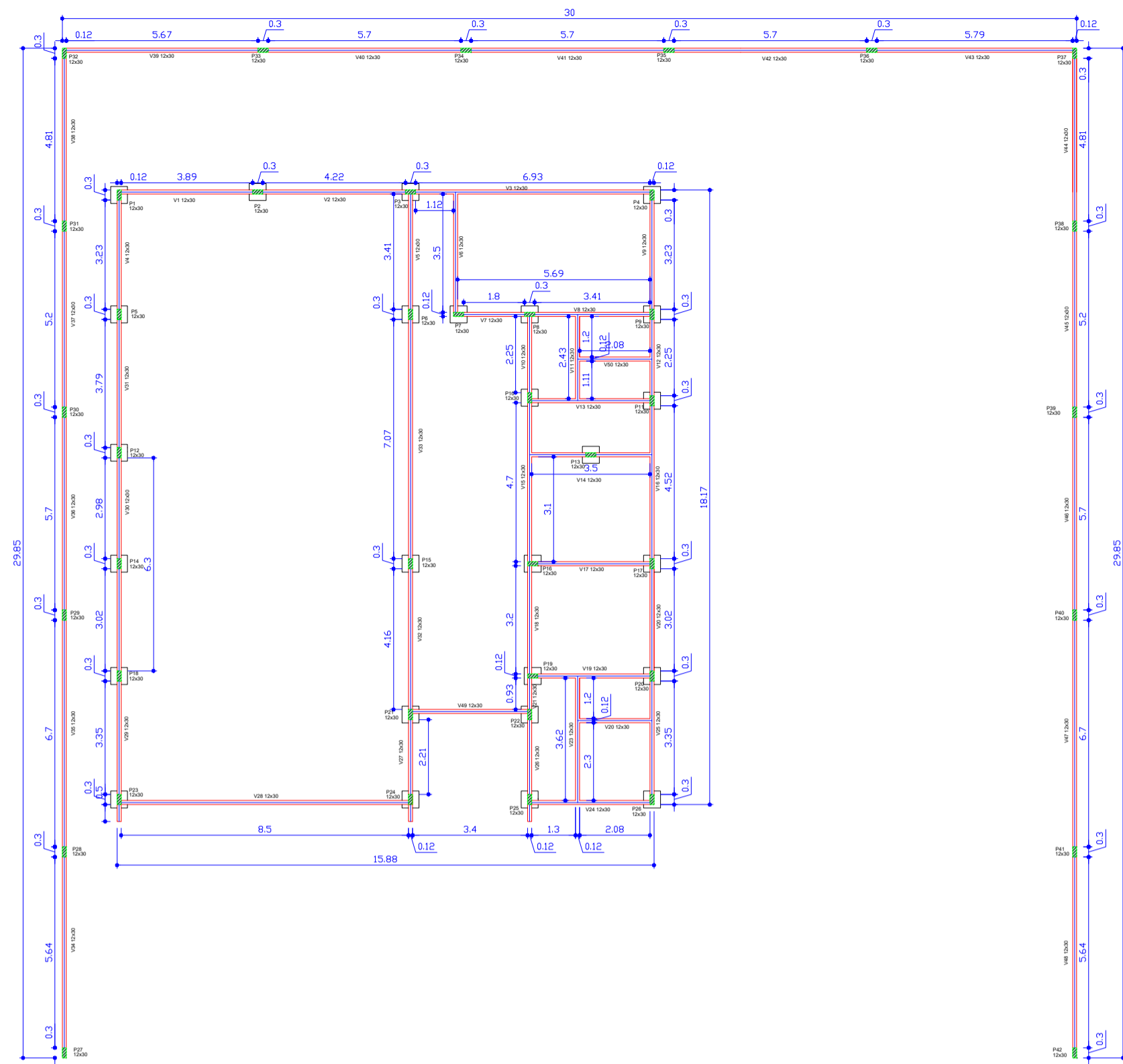


Viga baldrame



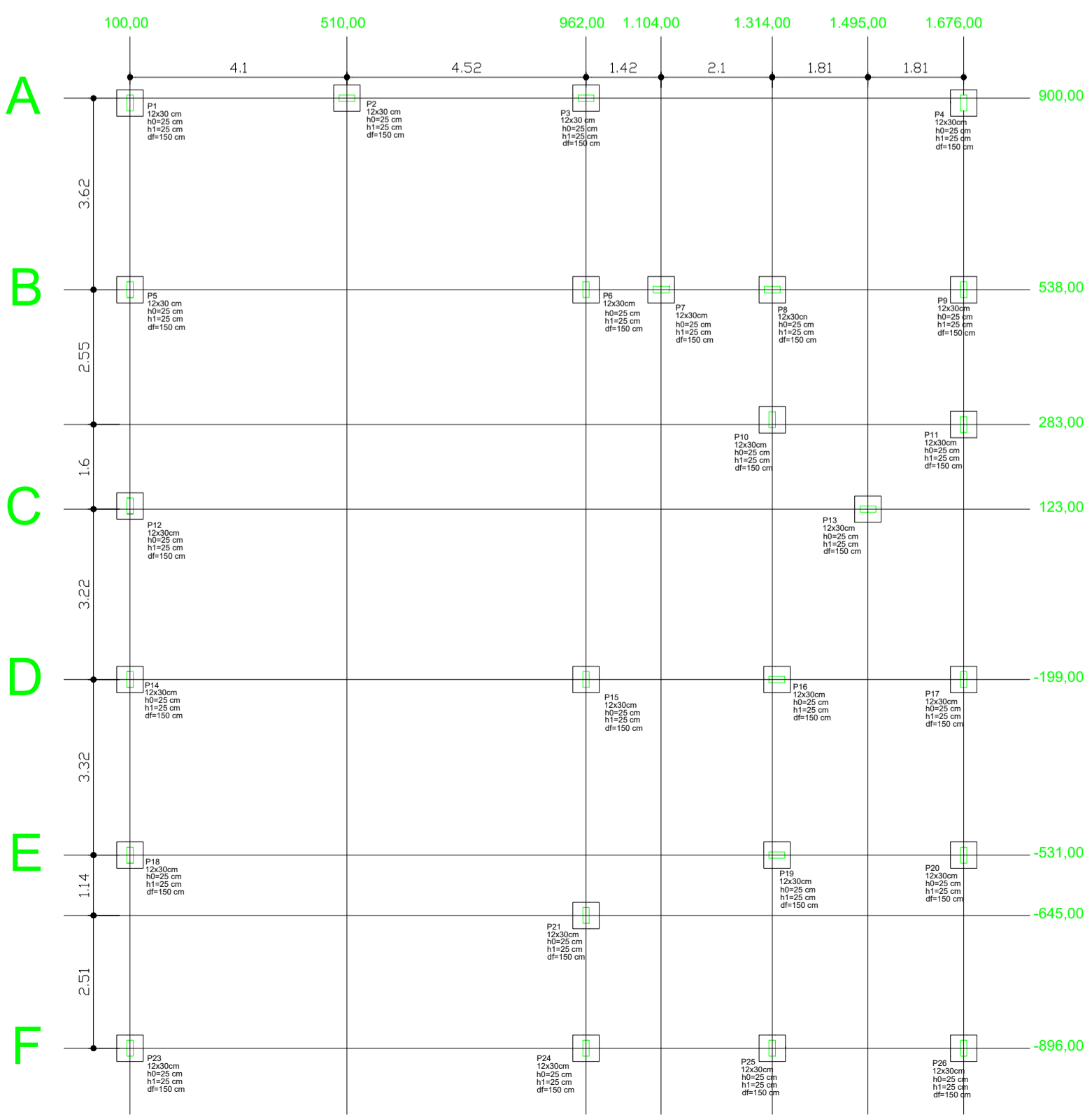
Nome	Seção	Elevação (cm)	Nível (cm)
V1	12x30	0	0
V2	12x30	0	0
V3	12x30	0	0
V4	12x30	0	0
V5	12x30	0	0
V6	12x30	0	0
V7	12x30	0	0
V8	12x30	0	0
V9	12x30	0	0
V10	12x30	0	0
V11	12x30	0	0
V12	12x30	0	0
V13	12x30	0	0
V14	12x30	0	0
V15	12x30	0	0
V16	12x30	0	0
V17	12x30	0	0
V18	12x30	0	0
V19	12x30	0	0
V20	12x30	0	0
V21	12x30	0	0
V22	12x30	0	0
V23	12x30	0	0
V24	12x30	0	0
V25	12x30	0	0
V26	12x30	0	0
V27	12x30	0	0
V28	12x30	0	0
V29	12x30	0	0
V30	12x30	0	0
V31	12x30	0	0
V32	12x30	0	0
V33	12x30	0	0
V34	12x30	0	0
V35	12x30	0	0
V36	12x30	0	0
V37	12x30	0	0
V38	12x30	0	0
V39	12x30	0	0
V40	12x30	0	0
V41	12x30	0	0
V42	12x30	0	0
V43	12x30	0	0
V44	12x30	0	0
V45	12x30	0	0
V46	12x30	0	0
V47	12x30	0	0
V48	12x30	0	0
V49	12x30	0	0
V50	12x30	0	0
V51	12x30	0	0
V52	12x30	0	0
V53	12x30	0	0
V54	12x30	0	0
V55	12x30	0	0
V56	12x30	0	0
V57	12x30	0	0
V58	12x30	0	0
V59	12x30	0	0
V60	12x30	0	0
V61	12x30	0	0
V62	12x30	0	0
V63	12x30	0	0

Nome	Seção	Elevação (cm)	Nível (cm)
P1	12x30	0	0
P2	12x30	0	0
P3	12x30	0	0
P4	12x30	0	0
P5	12x30	0	0
P6	12x30	0	0
P7	12x30	0	0
P8	12x30	0	0
P9	12x30	0	0
P10	12x30	0	0
P11	12x30	0	0
P12	12x30	0	0
P13	12x30	0	0
P14	12x30	0	0
P15	12x30	0	0
P16	12x30	0	0
P17	12x30	0	0
P18	12x30	0	0
P19	12x30	0	0
P20	12x30	0	0
P21	12x30	0	0
P22	12x30	0	0
P23	12x30	0	0
P24	12x30	0	0
P25	12x30	0	0
P26	12x30	0	0
P27	12x30	0	0
P28	12x30	0	0
P29	12x30	0	0
P30	12x30	0	0
P31	12x30	0	0
P32	12x30	0	0
P33	12x30	0	0
P34	12x30	0	0
P35	12x30	0	0
P36	12x30	0	0
P37	12x30	0	0
P38	12x30	0	0
P39	12x30	0	0
P40	12x30	0	0
P41	12x30	0	0
P42	12x30	0	0

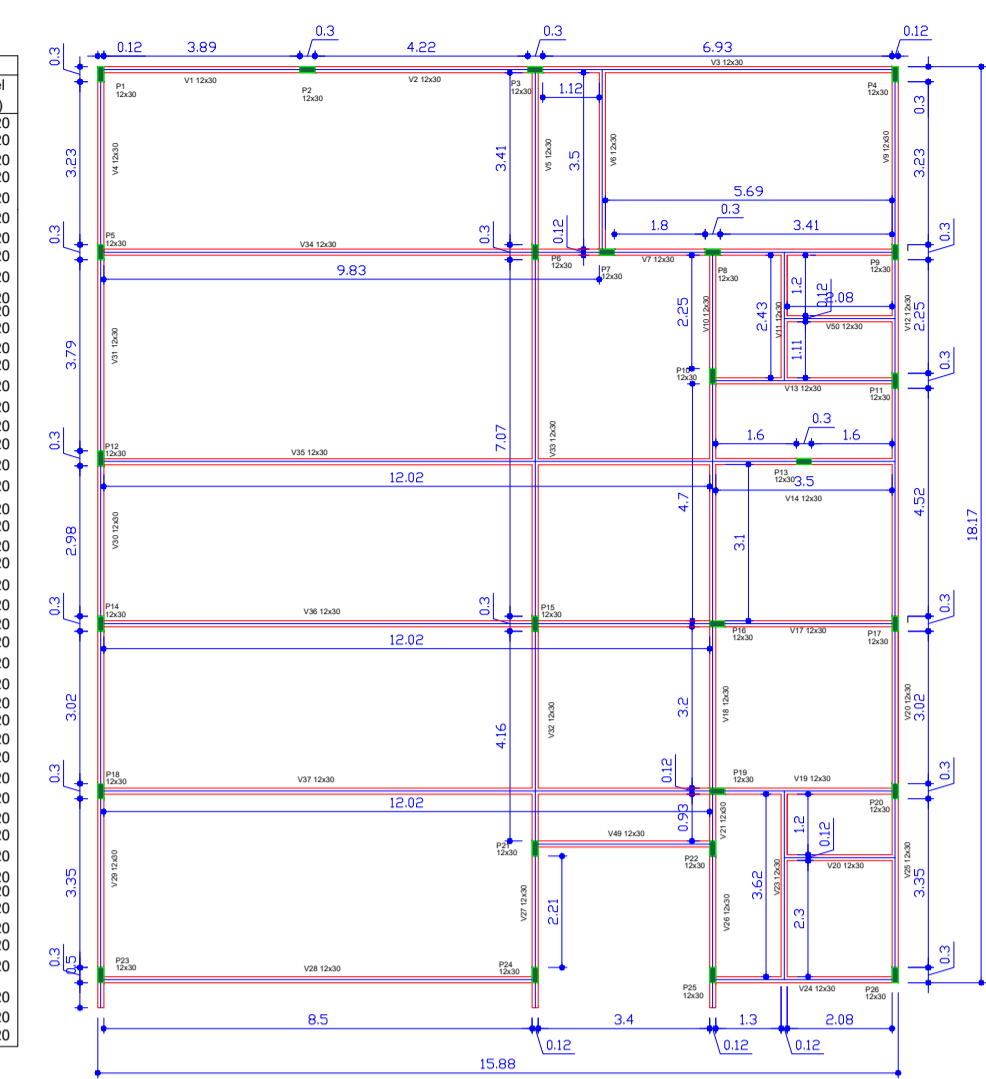
Nome	Seção	Elevação (cm)	Nível (cm)
V1	12x30	0	0
V2	12x30	0	0
V3	12x30	0	0
V4	12x30	0	0
V5	12x30	0	0
V6	12x30	0	0
V7	12x30	0	0
V8	12x30	0	0
V9	12x30	0	0
V10	12x30	0	0
V11	12x30	0	0
V12	12x30	0	0
V13	12x30	0	0
V14	12x30	0	0
V15	12x30	0	0
V16	12x30	0	0
V17	12x30	0	0
V18	12x30	0	0
V19	12x30	0	0
V20	12x30	0	0
V21	12x30	0	0
V22	12x30	0	0
V23	12x30	0	0
V24	12x30	0	0
V25	12x30	0	0
V26	12x30	0	0
V27	12x30	0	0
V28	12x30	0	0
V29	12x30	0	0
V30	12x30	0	0
V31	12x30	0	0
V32	12x30	0	0
V33	12x30	0	0
V34	12x30	0	0
V35	12x30	0	0
V36	12x30	0	0
V37	12x30	0	0
V38	12x30	0	0
V39	12x30	0	0
V40	12x30	0	0
V41	12x30	0	0
V42	12x30	0	0
V43	12x30	0	0
V44	12x30	0	0
V45	12x30	0	0
V46	12x30	0	0
V47	12x30	0	0
V48	12x30	0	0
V49	12x30	0	0
V50	12x30	0	0
V51	12x30	0	0
V52	12x30	0	0
V53	12x30	0	0
V54	12x30	0	0
V55	12x30	0	0
V56	12x30	0	0
V57	12x30	0	0
V58	12x30	0	0
V59	12x30	0	0
V60	12x30	0	0
V61	12x30	0	0
V62	12x30	0	0
V63	12x30	0	0

Nome	Seção	X (cm)	Y (cm)	Carga Máx. (tf)	Carga Mín. (tf)	Pilar				Fundação							
						Mz Máximo (kgf.m)	Mz Mínimo (kgf.m)	Fx Máximo (tf)	Fx Mínimo (tf)	Lado E (cm)	Lado O (cm)	H1 (cm)	H2 (cm)				
P1	12x30	100.00	900.00	1.9	0.8	700	-800	300	-400	0.1	-0.6	0.4	-0.2	50	25	25	150
P2	12x30	510.00	900.00	2.6	2.2	800	-800	300	-400	0.1	-0.6	0.4	-0.2	50	25	25	150
P3	12x30	962.00	900.00	2.6	1.8	700	-500	400	-400	0.1	-0.6	0.4	-0.2	50	25	25	150
P4	12x30	1.076.00	900.00	1.3	1.2	400	-300	400	-400	0.2	-0.1	0.6	-0.5	50	25	25	150
P5	12x30	1.000.00	538.00	1.9	0.8	700	-800	300	-400	0.1	-0.6	0.4	-0.2	50	25	25	150
P6	12x30	962.00	538.00	2.6	2.2	800	-800	300	-400	0.1	-0.6	0.4	-0.2	50	25	25	150
P7	12x30	1.071.00	538.00	2.6	1.8	700	-500	400	-400	0.6	0.0	0.1	-0.8	50	25	25	150
P8	12x30	1.314.00	538.00	1.9	0.8	700	-800	300	-400	0.1	-0.6	0.4	-0.2	50	25	25	150
P9	12x30	1.076.00	538.00	2.6	2.2	800	-800	300	-400	0.1	-0.6	0.4	-0.2	50	25	25	150
P10	12x30	1.314.00	283.00	2.6	1.8	700	-500	400	-400	0.1	-0.6	0.4	-0.2	50	25	25	150
P11	12x30	1.076.00	283.00	1.3	1.2	400	-300	400	-400	0.2	-0.1	0.6	-0.5	50	25	25	150
P12	12x30	1.000.00	123.00	1.9	0.8	700	-800	300	-400	0.1	-0.6	0.4	-0.2	50	25	25	150
P13	12x30	1.496.00	123.00	2.6	2.2	800	-800	300	-400	0.1	-0.6	0.4	-0.2	50	25	25	150
P14	12x30	1.000.00	123.00	2.6	1.8	700	-500	400	-400	0.6	0.0	0.1	-0.8	50	25	25	150
P15	12x30	962.00	123.00	1.9	0.8	700	-800	300	-400	0.1	-0.6	0.4	-0.2	50	25	25	150
P16	12x30	1.314.00	123.00	2.6	2.2	800	-800	300	-400	0.1	-0.6	0.4	-0.2	50	25	25	150
P17	12x30	1.076.00	123.00	2.6	1.8	700	-500	400	-400	0.1	-0.6	0.4	-0.2	50	25	25	150
P18	12x30	1.000.00	123.00	1.3	1.2	400	-300	400	-400	0.2	-0.1	0.6	-0.5	50	25	25	150
P19	12x30	1.314.00	123.00	1.9	0.8	700	-800	300	-400	0.1	-0.6	0.4	-0.2	50	25	25	150
P20	12x30	1.076.00	123.00	2.6	2.2	800	-800	300	-400	0.1	-0.6	0.4	-0.2	50	25	25	150
P21	12x30	1.314.00	123.00	2.6	1.8	700	-500	400	-400	0.6	0.0	0.1	-0.8	50	25	25	150
P22	12x30	962.00	123.00	2.6	1.8	700	-500	400	-400	0.6	0.0	0.1	-0.8	50	25	25	150
P23	12x30	100.00	-465.00	2.6	2.2	800	-800	300	-400	0.1	-0.6	0.4	-0.2	50	25	25	150
P24	12x30	510.00	-465.00	2.6	1.8	700	-500	400	-400	0.1	-0.6	0.4	-0.2	50	25	25	150
P25	12x30	1.314.00	-465.00	1.3	1.2	400	-300	400	-400	0.2	-0.1	0.6	-0.5	50	25	25	150
P26	12x30	1.076.00	-465.00	1.9	0.8	700	-800	300	-400	0.1	-0.6	0.4	-0.2	50	25	25	150

Os endços indicados nesta tabela são os valores máximos obtidos para envoltória de todas as combinações definidas para as fundações. Para análises complementares, deve-se consultar o relatório de esforços na fundação, que apresenta os valores calculados para cada combinação.



Viga aérea



Nome	Seção	Elevação (cm)	Nível (cm)
P1	12x30	0	0
P2	12x30	0	0
P3	12x30	0	0
P4	12x30	0	0
P5	12x30	0	0
P6	12x30	0	0
P7	12x30	0	0
P8	12x30	0	0
P9	12x30	0	0
P10	12x30	0	0
P11	12x30	0	0
P12	12x30	0	0
P13	12x30	0	0
P14	12x30	0	0
P15	12x30	0	0
P16	12x30	0	0
P17	12x30	0	0
P18	12x30	0	0
P19	12x30	0	0
P20	12x30	0	0
P21	12x30	0	0
P22	12x30	0	0
P23	12x30	0	0
P24	12x30	0	0
P25	12x30	0	0
P26	12x30	0	0
P27	12x30	0	0
P28	12x30	0	0
P29	12x30	0	0
P30	12x30	0	0
P31	12x30	0	0
P32	12x30	0	0
P33	12x30	0	0
P34	12x30	0	0
P35	12x30	0	0
P36	12x30	0	0
P37	12x30	0	0
P38	12x30	0	0
P39	12x30	0	0
P40	12x30	0	0
P41	12x30	0	0
P42	12x30	0	0

Características dos materiais	
fck (kgf/cm²)	Ecs (kgf/cm²)
300	268384

Dimensão máxima do agregado = 19 mm

Legenda dos pilares	
Pilar que passa	
[Symbol]	Pilar que passa