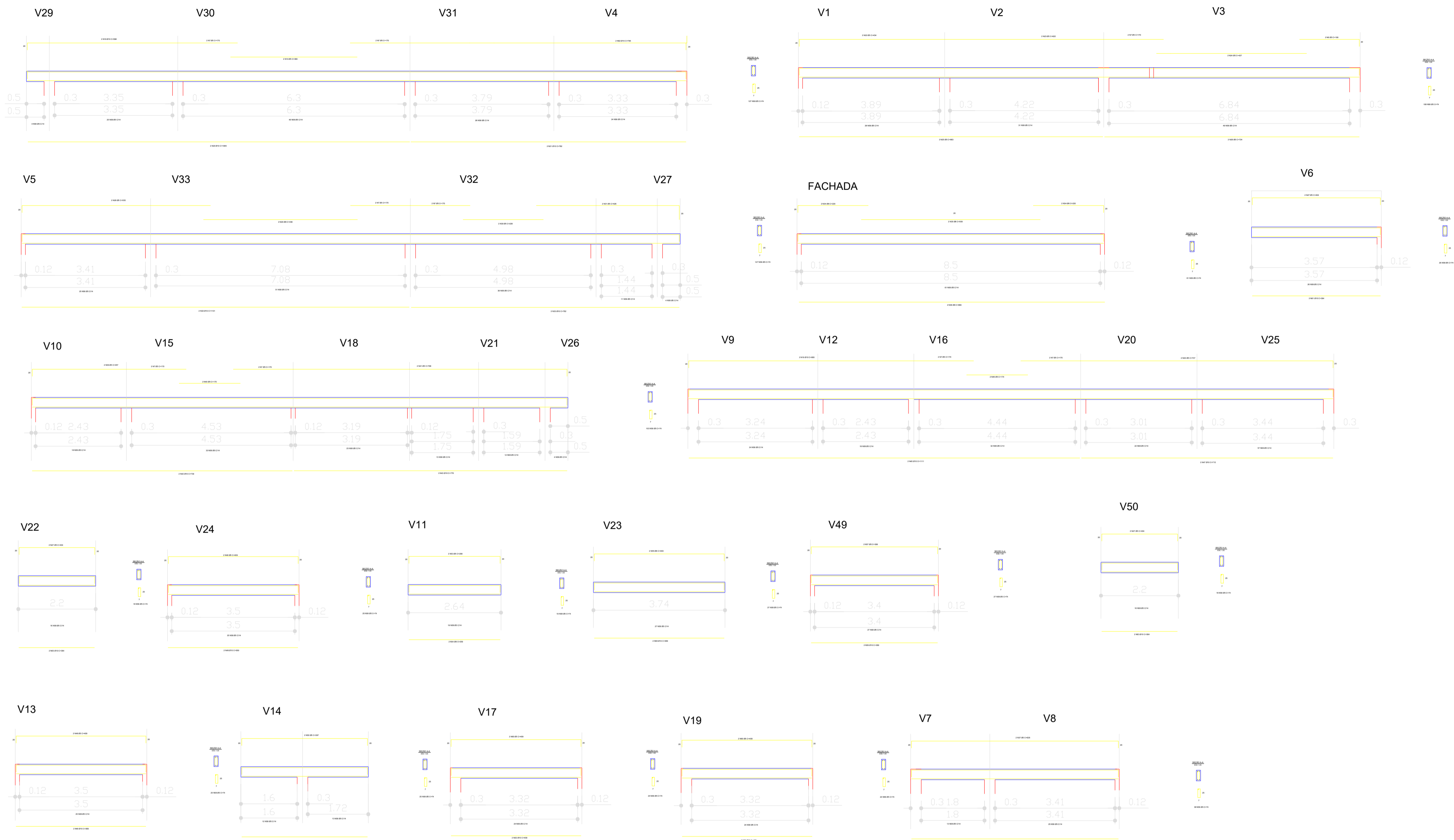


Viga aerea

ESC 1:75



AÇO	N	DIAM (mm)	QUANT (Barras)	UNIT (cm)	C.TOTAL (cm)
CA60	6	5.0	2	190	280
	7	5.0	18	170	3060
	15	5.0	2	336	672
	16	5.0	2	232	464
	19	5.0	2	360	720
	22	5.0	2	434	868
	23	5.0	2	622	1244
	24	5.0	2	427	854
	27	5.0	2	404	808
	28	5.0	2	555	1110
	30	5.0	2	228	456
	31	5.0	2	431	862
	37	5.0	2	628	1256
	39	5.0	2	457	914
	40	5.0	2	170	340
	41	5.0	2	798	1596
	44	5.0	2	737	1474
	46	5.0	2	174	348
	48	5.0	2	409	818
	50	5.0	2	397	794
53	5.0	2	299	598	
57	5.0	2	399	798	
58	5.0	974	74	72076	
60	5.0	4	409	1636	
CA60	18	10.0	2	598	1196
	20	10.0	2	1085	2170
	21	10.0	2	782	1564
	25	10.0	2	863	1726
	26	10.0	2	724	1448
	29	8.0	2	438	876
	32	10.0	2	1101	2202
	33	10.0	2	762	1524
	34	8.0	4	220	880
	35	8.0	2	509	1018
	36	12.5	2	869	1738
	38	10.0	2	588	1176
	42	10.0	2	739	1478
43	10.0	2	776	1552	
45	10.0	2	1111	2222	
47	10.0	2	715	1430	
49	10.0	2	369	738	
52	10.0	2	409	818	
54	8.0	2	259	518	
55	8.0	2	409	818	
56	10.0	2	369	738	
59	10.0	2	369	738	
61	10.0	2	364	728	
62	10.0	2	785	1570	
63	10.0	4	364	1456	

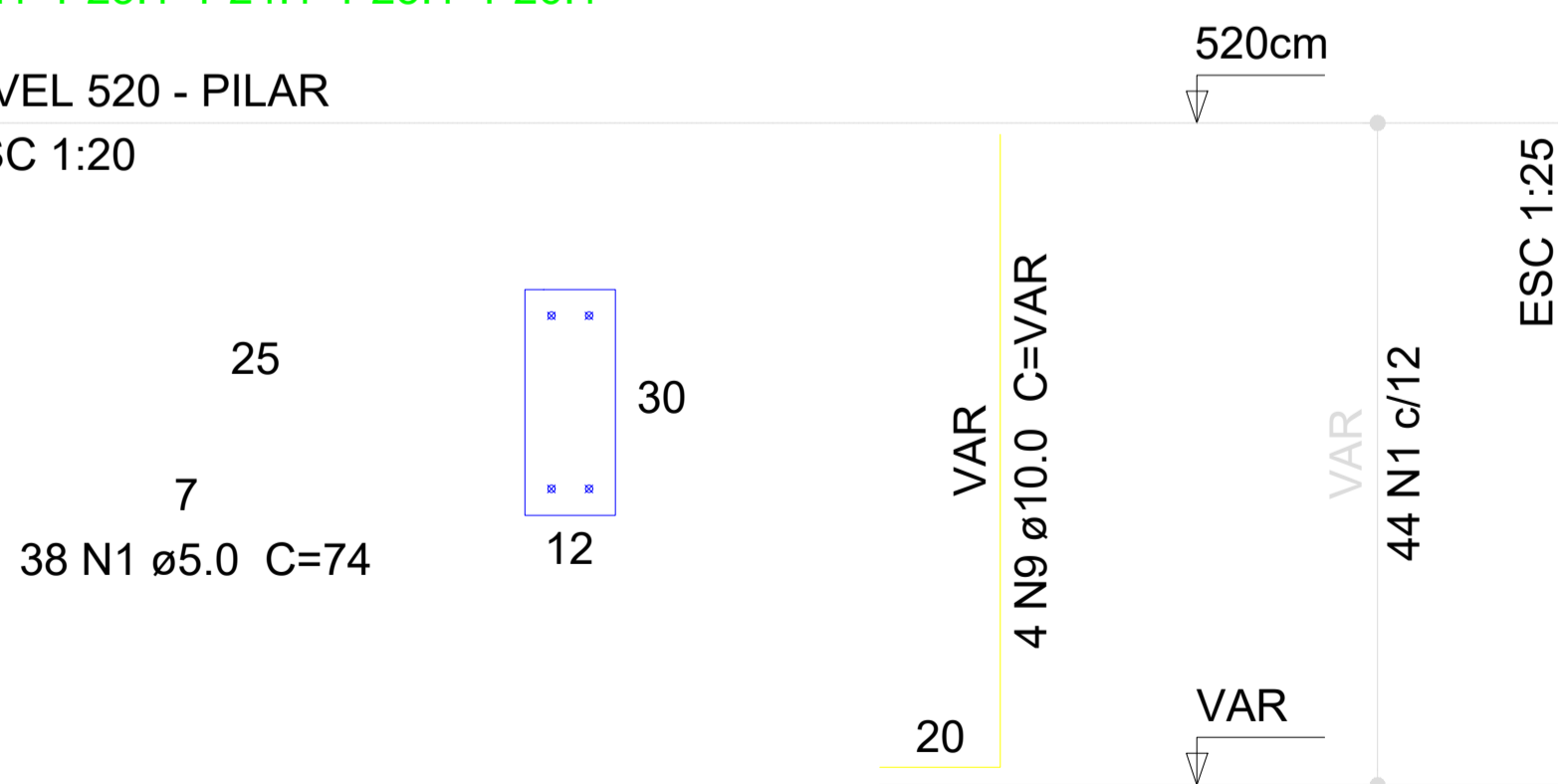
Resumo do aço

AÇO	DIAM (mm)	C.TOTAL (m)	PESO (kg)
CA50	12.5	17.38	17.38
CA50	10.0	253.40	159.64
CA50	8.0	41.10	16.44
CA60	5.0	940.46	150.42
PESO TOTAL (kg)			
CA50		193.46	
CA60		150.42	

P1.1=P2.1=P3.1=P4.1=P5.1=P6.1=P7.1=P8.1=P9.1=P10.1=P11.1
 P12.1=P13.1=P14.1=P15.1=P16.1=P17.1=P18.1=P19.1=P20.1=P21.1
 P22.1=P23.1=P24.1=P25.1=P26.1

NÍVEL 520 - PILAR

ESC 1:20



26xS1

Relação do aço

AÇO	N	DIAM (mm)	QUANT (Barras)	UNIT (cm)	C.TOTAL (cm)
CA60	1	5.0	3	26	13.260
CA50	9	10.0	12	26	21.840

Resumo do aço

AÇO	DIAM (mm)	C.TOTAL (m)	PESO (kg)
CA50	10.0	218.40	137.60
CA60	5.0	132.60	21.22
PESO TOTAL (kg)			
CA50		137.60	
CA60		21.22	

26xP1.1
16xP27

Relação do aço

AÇO	N	DIAM (mm)	QUANT (Barras)	UNIT (cm)	C.TOTAL (cm)
CA60	1	5.0	1.144	74	84.656
CA50	2	5.0	140	27	3.780
CA50	9	10.0	520	104	54.080
CA50	20	10.0	210	64	13.440

Resumo do aço

AÇO	DIAM (mm)	C.TOTAL (m)	PESO (kg)
CA50	10.0	675.20	425.38
CA60	5.0	884.36	141.50
PESO TOTAL (kg)			
CA50		425.38	
CA60		141.50	

Volume de concreto (C-25)
Área de forma = 44.75 m²

OBRA: Câmara Municipal de Senador José Porfírio - PA
 PROPRIETÁRIO: Prefeitura Municipal de Senador José Porfírio-PA
 CNPJ/CPF: 05.421.110/0001-40
 ENDEREÇO: Travessa Abel Figueiredo, esquina com Rua Tiradentes, Centro, CEP 68.360-000, Senador José Porfírio - PA.

CONTEUDO

TERRENO:

Projeto Estrutural: Sapata, Viga Baldrame, Pilar e Viga.

Prefeitura Municipal de Senador José Porfírio-PA

Autor:

Filipe Santos Soares

Engenheiro Civil
CREA-PA 1518831990

ESCALA

INDICADA

DESENHO

Filipe Santos Soares

DATA

abril de 2022