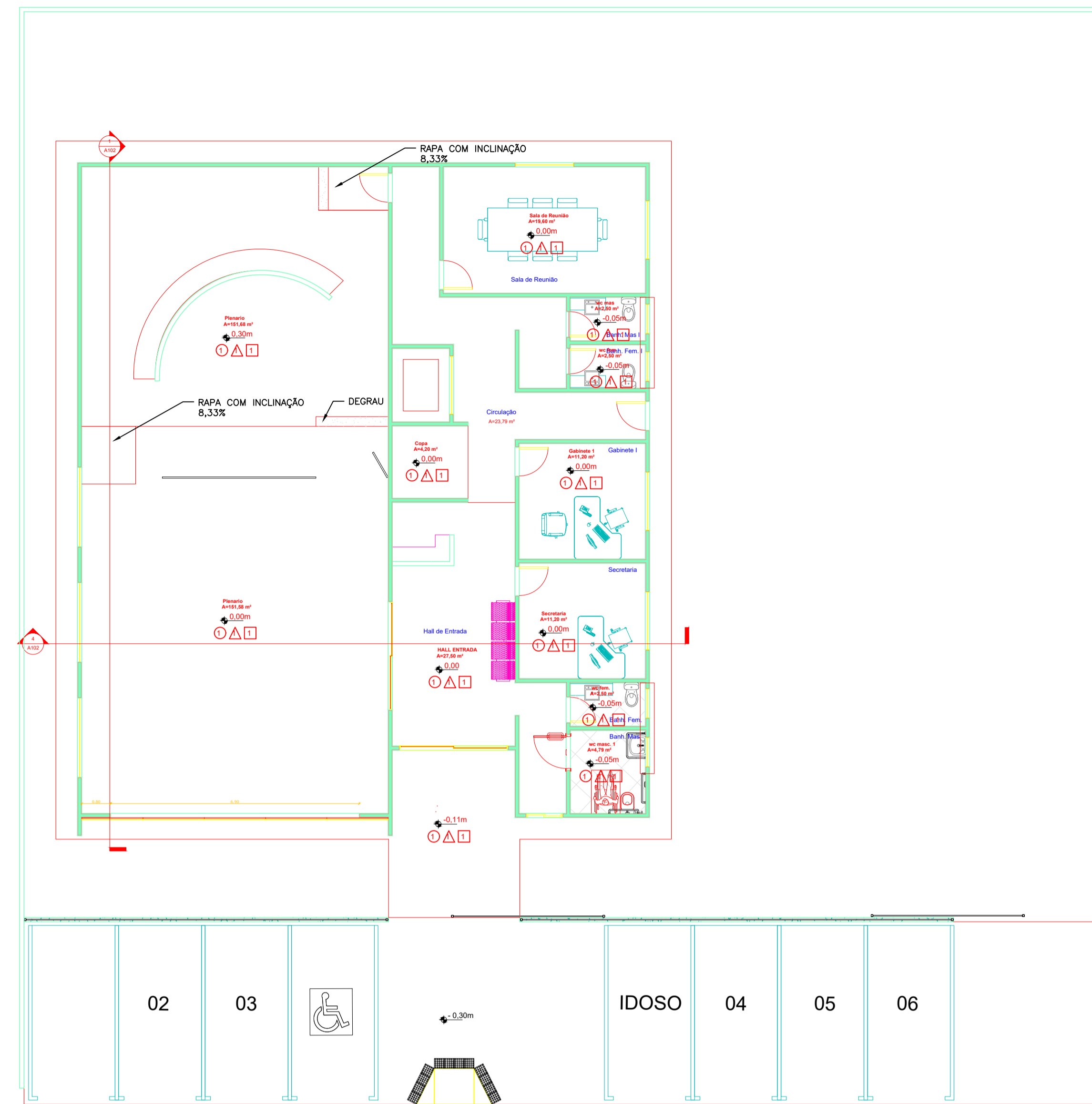
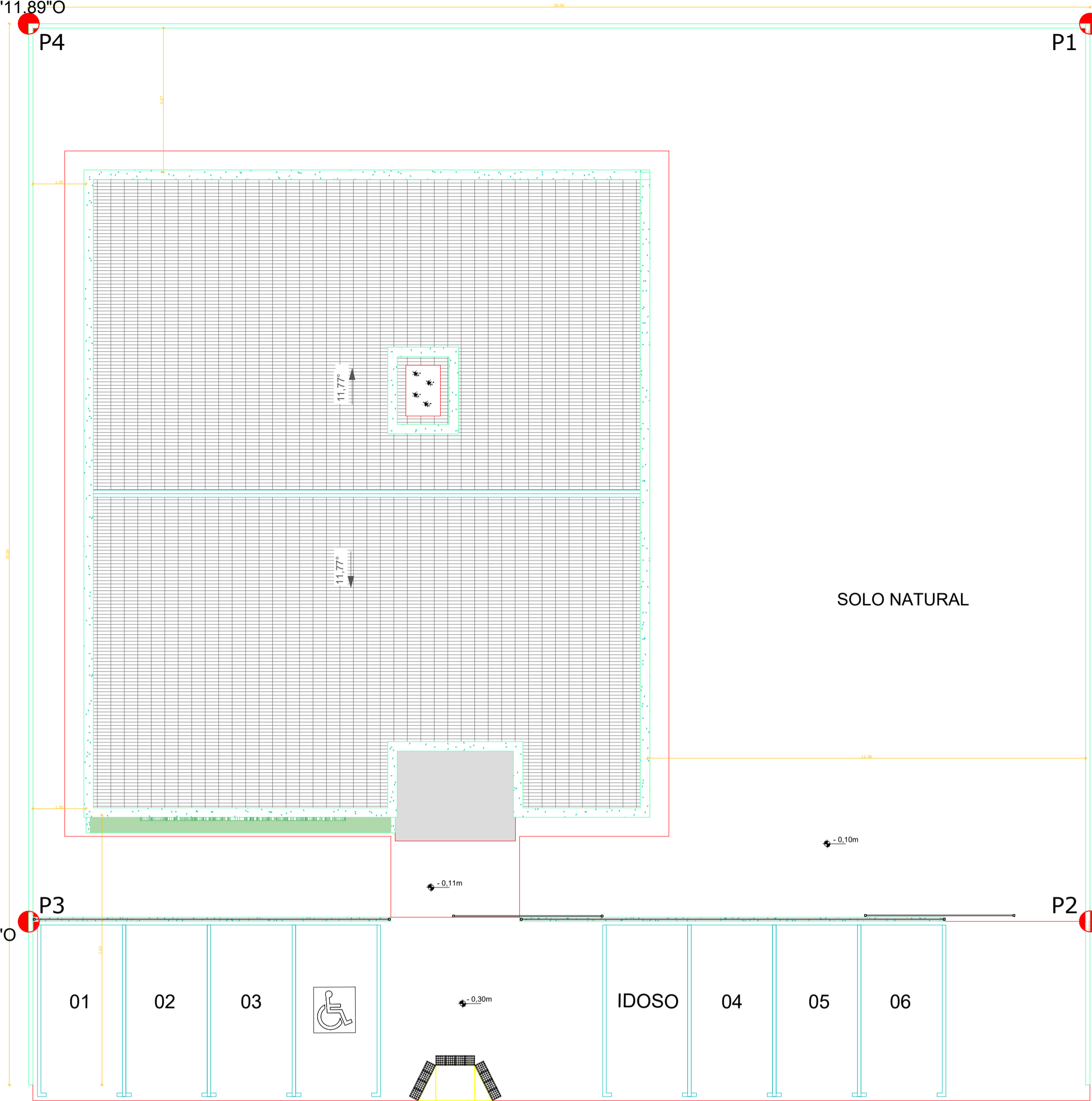


Latitude 2°35'26.26"S  
Longitude 51°57'11.89"O

Latitude 2°35'26.49"  
Longitude 51°57'12.83"O

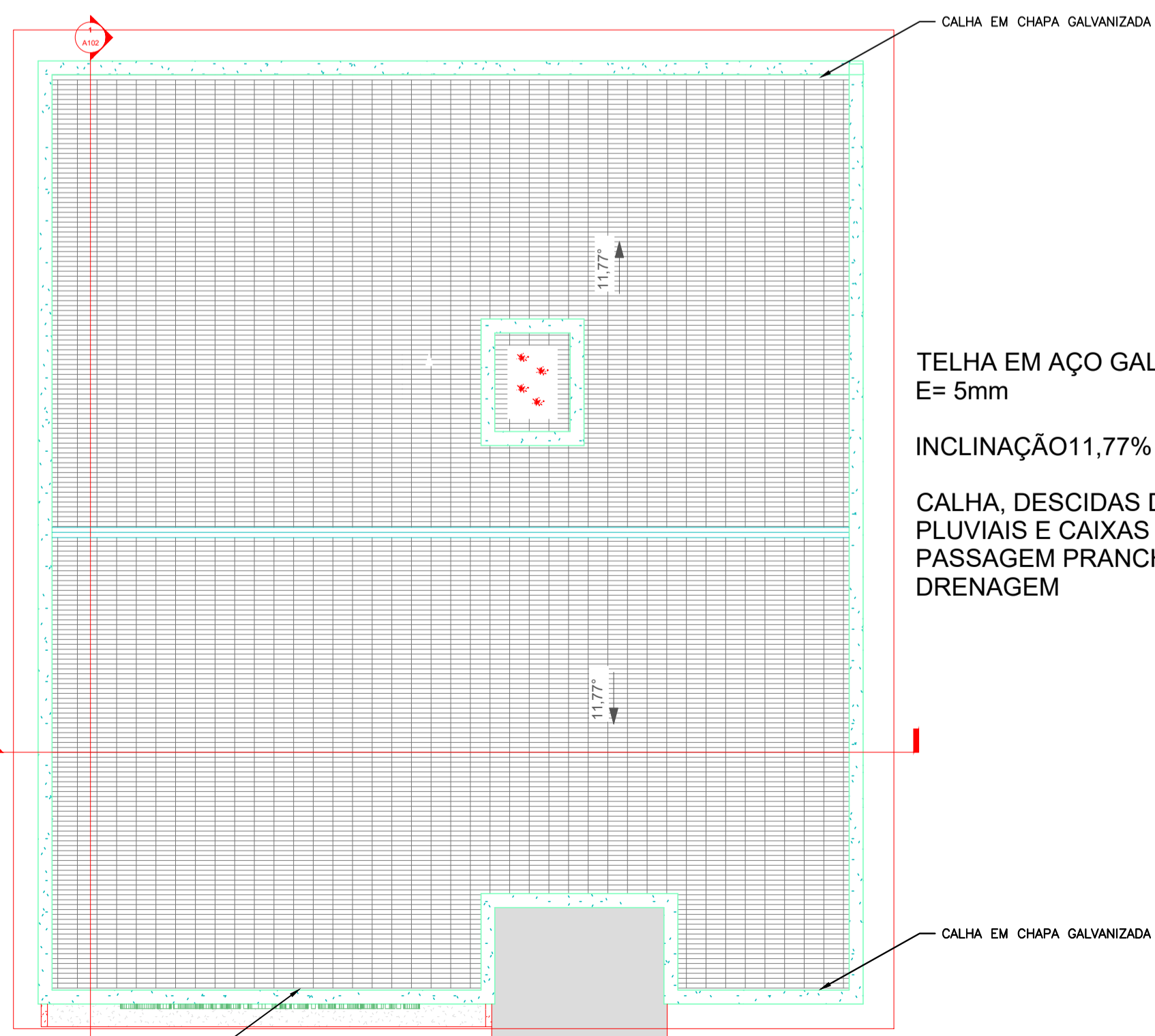
Latitude 2°35'25.28"S  
Longitude 51°57'11.99"O

Latitude 2°35'25.51"S  
Longitude 51°57'12.93"O



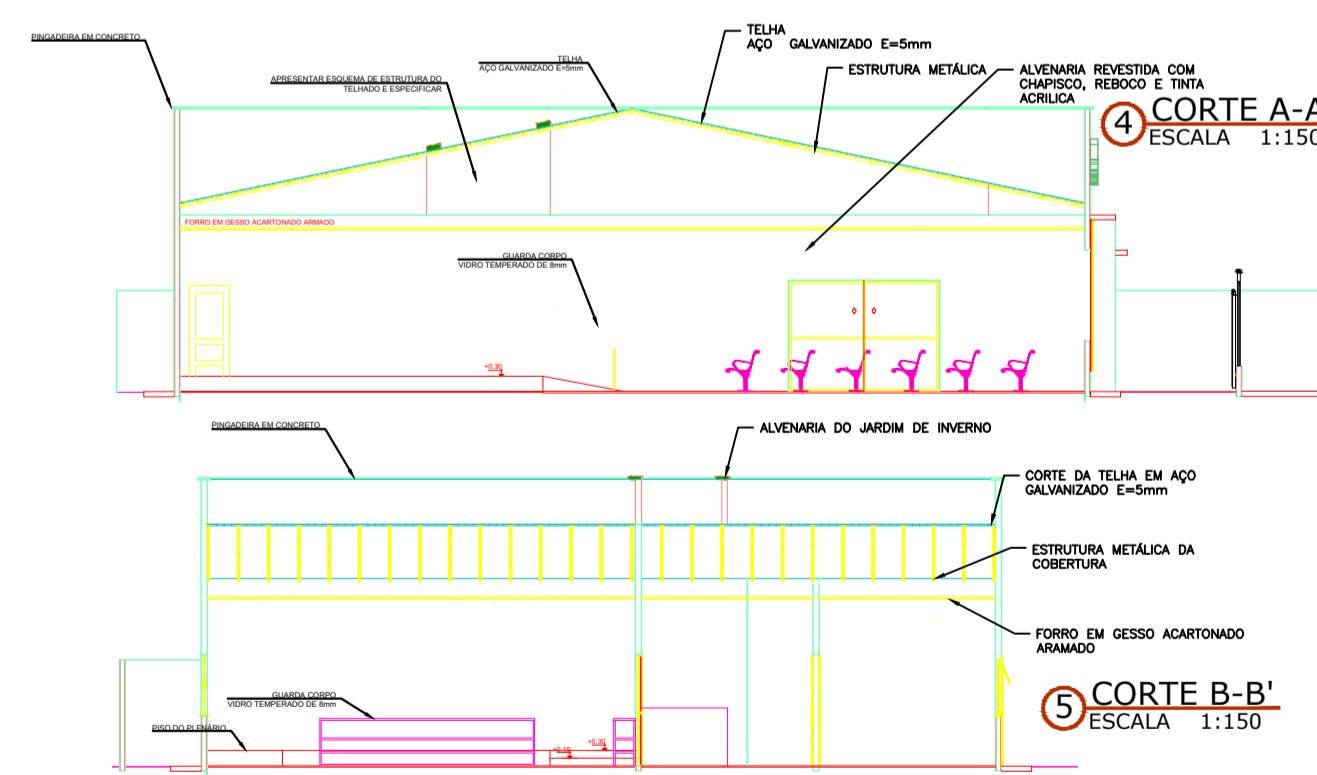
1 PLANTA BAIXA  
ESCALA 1:100

2 PLANTA DE LOCAÇÃO  
ESCALA 1:100

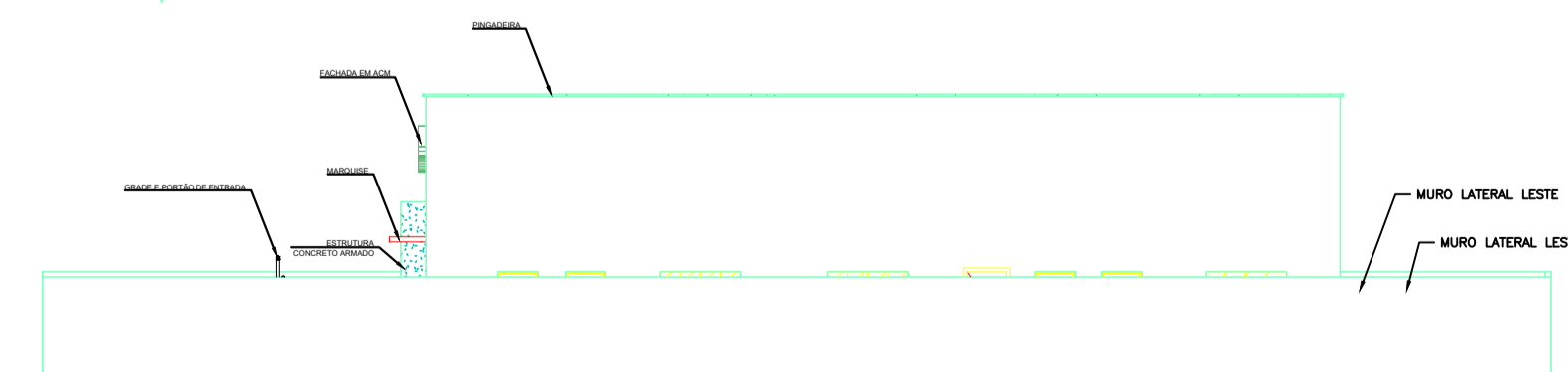


TELHA EM AÇO GALVANIZADO  
E= 5mm  
INCLINAÇÃO 11,77%  
CALHA, DESCIDAS DE ÁGUAS  
PLUVIAIS E CAIXAS DE  
PASSAGEM PRANCHA DE  
DRENAGEM

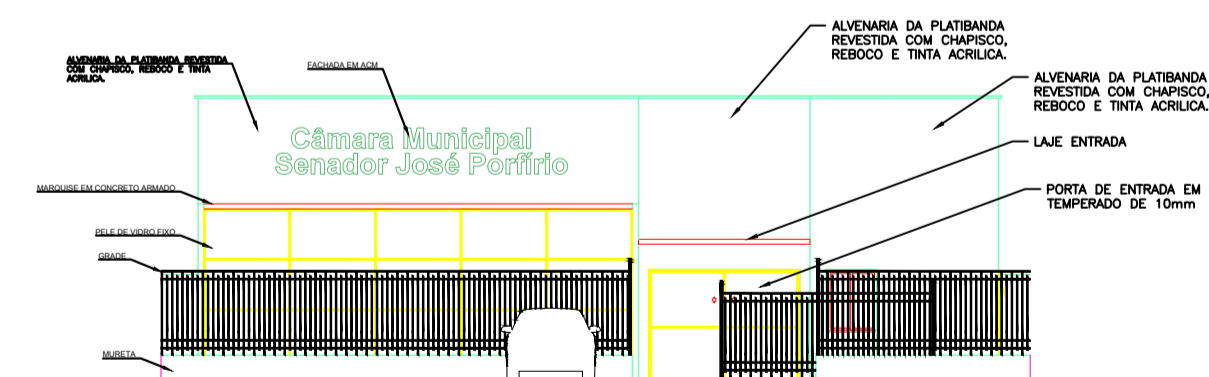
3 PLANTA DE COBERTURA  
ESCALA 1:100



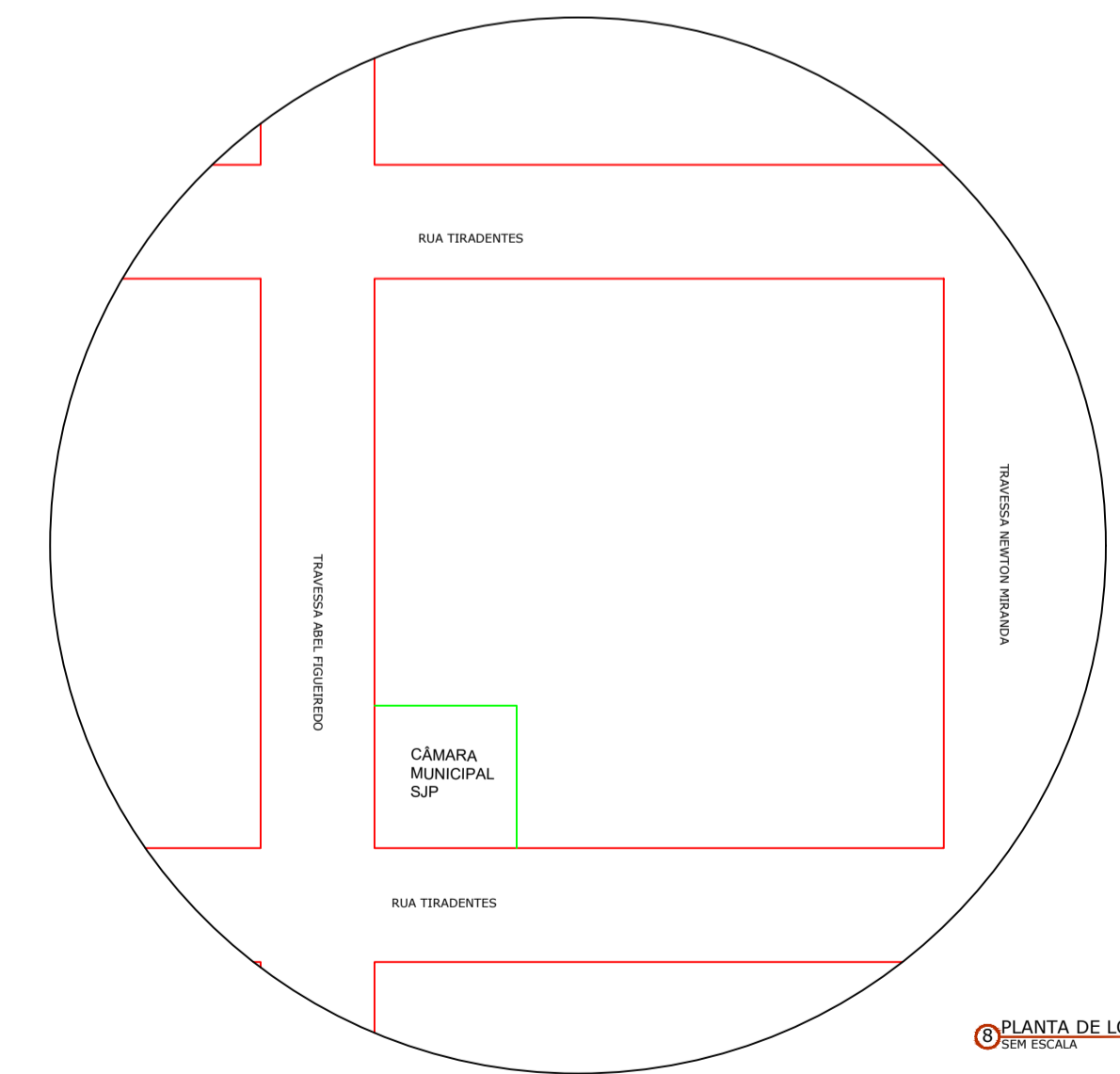
4 CORTE A-A'  
ESCALA 1:150



6 ELEVACÃO LATERAL  
ESCALA 1:150



7 ELEVACÃO FRONTAL  
ESCALA 1:150



8 PLANTA DE LOCAÇÃO  
ESCALA 1:100

PROJETO: Planta Identificação dos Itens - Câmara Municipal de SJP Câmara Municipal de Senador José Porfírio - PA	<b>1/1</b>
PROPRIETÁRIO: Prefeitura Municipal de Senador José Porfírio - PA	
ENDEREÇO: Travessa Abel Figueiredo, Esquina com Rua Trintade	
TÉCNICO RESPONSÁVEL: Filipe Santos Soares REGISTRO PROFISSIONAL: 1518831990 CREA-PA	ESCALA DO PROJETO: Indicada na Prancha DATA: ABRIL/2022